

Nyheter & reportage från Returpack

# PANTA MERÅ

2026

Nr 1



## LORDI PANTA ROCK HALLELUJAH

Flera pantmiljoner till  
svenskt föreningsliv

2025 - REKORDÅRET

VAD VET VI OM PANTAREN?  
STOR KARTLÄGGNING

UTMANA KOLLEGORNA  
I FIKAJAJTEN



# LORDI

FOTO: GRANATH

**Det är hårdrocksbandet Lordis tur att tolka Pantameralåten – och med hjälp av Frankenstein och zombier blir det en skräckfylld version. Men bakom Mr Lordis skrämmande mask slår ett hjärta som brinner för natur och återvinning.**

Det är 20 år sedan Lordi vann Eurovision Song Contest med låten Hard Rock Hallelujah. Nu är endast Mr Lordi kvar i ursprungsbandet. Vi hittar honom fyra mil utanför Rovaniemi i norra Finland. Här lever han nära naturen – och granne med 200 renar.

– Här i Finland är pantning en självklarhet, man lär sig det redan som barn. Jag älskar läsk och samlar alla flaskor och burkar i bakluckan på bilen. Sedan betalar jag matinköpen med pantpengar. Jag har återvunnit i hela mitt liv. Hos oss i Rovaniemi är det mest turisterna som inte återvinner, men det finns andra som samlar pant för att tjäna pengar, så det sorteras ändå.

Mr Lordi gillade uppdraget att tolka Pantameralåten. Tillsammans med sin medskrivare ville de få in både skräck och ett tydligt återvinningsbudskap i låten – med hjälp av Frankenstein och zombier.

## EN LÅNG MEN ROLIG INSPELNING

Det tar tre timmar för Mr Lordi att sminka sig och ta på kostymen, även om han numera får hjälp. Förklädnaden används varje gång han ska synas. Vid inspelningen av Pantamera-videon blev dagen extra lång eftersom latexflaskan gick sönder. Men till slut gick allt bra.

– Jag är glad över att videon har så mycket handling,

och jag älskar att den känns som en 80-talsvideo med Twisted Sister-känsla. Det är så roligt att få folk att pantala!

I den första tagningen blev det extra roligt:

– Dottern i videon sa till sin mamma: ”Mr Lordi har tatt min dricka innan jag hunnit dricka upp en – igeeeen” Vi skrattade mycket åt det. Vi i bandet säger numera igeeeen hela tiden, som ett internt skämt. Allt blir roligare om vi lägger till igeeeen.

## MONSTER OCH MILJÖ

Redan när Mr Lordi var sju år började han göra ett monster av sig själv med sin mammas smink. Han övade på specialeffekter och gjorde skräckfilmer med vänner. Han är självlärd även inom musiken och han vill att den ska förmedla tre saker:

– Glädje! Metal! Gör din grej!

Mr Lordi är en naturmänniska som tycker att det är självklart att vi ska ta hand om miljön.

– Jag bor på landet och älskar djur och liv. När jag ser någon slänga skräp i naturen blir jag galen. Det är ju så enkelt att återvinna och ta hand om sitt eget skräp.



*Jag bor på landet och är en naturmänniska som älskar djur och liv. När jag ser någon slänga skräp i naturen blir jag galen.*

– Mr Lordi



**PANTAMERA**

**+**

**INNEBANDY**

**= sant**

**I tio år har Pantamera och innebandyn hört ihop. Som stolt huvudsponsor till Svenska Innebandyförbundet får vi vara med och stötta en sport som betyder mycket för så många – i små hallar, stora arenor och allt däremellan.**

Du som själv spelar, eller står vid sargen och hejar på, vet att innebandy handlar om mer än mål och poäng. Det handlar om laganda, respekt och glädjen i att få göra något tillsammans. Därför delar vi varje år ut vårt Fair Play-pris till spelare, lag eller ledare som är föredömen för andra. Med Schysst innebandy vill vi bidra till en trygg och trivsamt miljö – på träning, under match och på läktaren.

Under finaldagen i innebandy-SM spelas både herr-

och damfinalen i samma arena – vilket går hand i hand med Schysst innebandy. Är du på plats i Avicii Arena den 25 april? Kom gärna förbi och testa vår hinderbandybana i Fun Zone. Vem vet, kanske är det du som får kliva in på planen inför en fullsatt arena och tävla om äran och fina priser.

Vi är stolta över att få vara en del av svensk innebandy – och att tillsammans fortsätta spela i samma lag för en schysst sport.

## Justering av moms i pantsystemet

Pantsystemet har uppdaterats för att följa livsmedels-momssänkningen som började gälla den 1 april. Sänkningen från 12 till 6 procent är tillfällig och planerad att gälla till och med den 31 december 2027.

Att pantsystemet berörs av livsmedelsmomssänkningen beror på att momsen på panten ska följa moms-satsen för innehållet i pantförpackningen. Alltså påverkas alla pantbara förpackningar vars innehåll omfattas av livsmedelsmoms, medan pantförpackningar innehållande alkoholhaltiga drycker förblir opåverkade med en moms-sats på 25 procent.

Det totala pantbeloppet har inte ändrats utan endast

fördelningen mellan nettopant och moms för de pantkoder som berörs av sänkningen. Det innebär att era kunder inte kommer att märka av förändringen i pantsystemet – de betalar fortfarande samma pant i kassan när de handlar.

Eftersom pantdata överförs dagligen och ersättningen betalas ut veckovis i efterskott syns förändringen i den första ersättningsperioden efter 1 april.

Har ni några frågor kring förändringen eller undrar över något annat är ni alltid välkomna att kontakta oss på kundtjanst@returpack.se

## Ett fantastiskt PANTÅR

Nu har det skett! Tillsammans har vi pantat över 3 miljarder burkar och flaskor under ett år. Det innebär att fler dryckesförpackningar än någonsin kunde återvinnas under 2025 – och det är till stor del tack vare er fantastiska butiker som tog emot hela 92 procent av all pant.

– Våra undersökningar visar att pantningen drivs både av en vilja att bidra till klimatnyttan och av pantpengens ökade betydelse. Det ger goda möjligheter att nå målet om 90 procents pantningsgrad när panthöjningen får fullt genomslag under 2026, säger Katarina Lundell, marknads- och kommunikationschef på Returpack/Pantamera.

Under 2025 såldes

**3,39 miljarder burkar och flaskor**

Vi pantade över **3 miljarder** av dessa

Det betyder att den totala pantningsgraden ökade till **88,4%** (varav burkar 88,8 % och PET-flaskor 87,5 %)

Det innebär också att vi halverade klimatpåverkan för dessa förpackningar och sparade

**40 000 ton koldioxidkvivalenter**

(jämfört med om de sorterats i förpackningsåtervinning)

Pantsystemets redan höga förtroende ökade ytterligare till **84%**

(det visar en kartläggning från Kantar/Sifo)

Visste du att ...

Sedan pantsystemet startade 1984 har **över 55 miljarder burkar och flaskor** pantats i Sverige.



## Visa upp kundernas pantinsats

Under våren fick alla livsmedelsbutiker ett diplom av Pantamera.

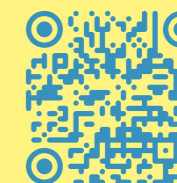
Det visar hur mycket pant varje enskild butik tagit emot under 2025.

Perfekt att hänga upp i pantutrymmet – och på så sätt hylla alla pantande kunder!

På vår butiksstatistikwebb uppdateras siffrorna löpande. Här är det enkelt att ladda ner och dela statistiken med sina kunder i sociala medier.

På samma sida går det att beställa nya affischer, ramar eller ladda ner diplom för butikens sociala kanaler.

Skanna QR-koden för att komma till sidan! Här kan ni också ladda ner ert diplom – om ni missade det i posten.



# Vad vet vi om pantaren?

Förtroendet för pantsystemet är starkt – och viljan att panta likaså. Men varför pantar vi egentligen? Miljön är fortfarande en viktig drivkraft, samtidigt som värdet av att få tillbaka sina pantpengar har blivit allt större.

## Viktig kunskap

Det är viktigt att vi samlar kunskap om vad som driver konsumenter till att panta. Under de senaste tolv åren har Pantamera gjort undersökningar med Kantar Sifo. Det ger oss möjlighet att se vilka insatser som har gjort skillnad – och vad som behöver prioriteras framåt.

## Rekordstarkt förtroende

I den senaste mätningen har förtroendet för pantsystemet **ökat från 80 till 84 procent** – den högsta nivån hittills. Det tyder på att systemet upplevs stabilt och välfungerande.

– Vi tror att panthöjningen har bidragit till det ökade förtroendet, säger Lil Berger, marknadsansvarig på Returpack/Pantamera.

## ÖKAT FÖRTROENDE

### Pantar både för miljön och ekonomin

Viljan att göra rätt för miljön är fortfarande en viktig anledning till att vi pantar. Samtidigt spelar ekonomin en allt större roll. Att få tillbaka sin pantpeng betyder mer än tidigare – särskilt för yngre konsumenter. Det är en värdefull insikt för oss som arbetar med att utveckla pantsystemet vidare.

## KUNSKAPEN ÖKAR - MEN BEKVÄMLIGHETEN AVGÖR

Allt fler känner till hur pantsystemet fungerar och vet att förpackningar ska lämnas i rätt retursystem. Okunskap är sällan orsaken till att man inte pantar. I stället blir bekvämligheten avgörande. På frågan **varför tror du att andra inte pantar** svarar många att man tror att det beror på lathet. Samtidigt upplever unga kvinnor fler praktiska hinder än tidigare och uppger att de pantar något mindre än förr. Det visar hur avgörande det är att göra pantningen enkel, snabb och tillgänglig. Äldre konsumenter är generellt mer positiva till både tillgänglighet och funktion.

## PENGARNA PÅ KONTOT MED SWISH



## BETALNINGEN, TACK

Hur vi vill ha ersättningen skiljer sig åt mellan generationerna. Äldre föredrar fortfarande pantkvitto eller värdekupong, medan yngre hellre vill få pengarna direkt via Swish eller genom att blippa kort eller mobil. En sådan lösning skulle särskilt uppskattas av unga kvinnor.

## KOLL PÅ DE UNGA

Ungdomar konsumerar mycket dryck men pantar inte i lika stor utsträckning som äldre. Pantamera samarbetar med Ungdomsbarometern för att fördjupa kunskapen om 16-29-åringar.

Den senaste mätningen ger intressanta insikter om ungdomar och identitet. Många unga identifierar sig som en trendsättare, träningsmänniska eller gamer – och inom dessa grupper är dryckeskonsumtionen allra störst. För tjejer är det viktigt att pantningen är enkel, medan killar i högre grad efterfrågar smidigare sätt att få sina pantpengar. Hela 37 procent av de unga uppger att de skulle panta mer om ersättningen gick direkt in på kontot.

## HURRA!

## Unga män pantar mer

Unga män är den grupp med lägst pantningsgrad. Men sedan 2013 har den skattade andelen ökat till 83 procent – vilket är en ökning med 9 procentenheter.

## Konsumtionen av dryck fortsätter att öka

Främst på grund av att 30-79-åriga män köper och dricker allt mer dryck. Burken är den förpackning som drivit på ökningen.



## Pantamera Express gör skillnad!

Under de senaste tio åren har du kunnat hitta Pantamera Express på våra återvinningscentraler runt om i Sverige. Maskinen gör det enkelt att storpanta – och samtidigt bidra till något större.

Här ser du hur mycket som har skänkts till välgörenhet sedan starten:

TOTALT TILL VÄLGORENHET:  
**20,2 miljoner kr**

TILL FÖRENINGAR:  
**6 miljoner kr**

TILL MUSIKHJÄLPEN:  
**430 000 kr**

MEST PENGAR HAR SKÄNKTS TILL:  
**Läkare utan gränser:** 3 miljoner kr  
**Tappra barn:** 2,4 miljoner kr  
**Barncancerfonden:** 1,8 miljoner kr  
**WaterAid:** 1,5 miljoner kr  
**UNHCR:** 1,4 miljoner kr  
**Håll Sverige Rent:** 1,3 miljoner kr  
**WWF:** 1,3 miljoner kr

### SNART ÄR DET DAGS:

I vår pantas förpackning nummer en miljard i någon av våra Pantamera Express!

# Vårt hållbarhetsarbete

**Hos Pantamera jobbar vi med hållbarhet på många olika sätt. Är du nyfiken på att veta mer så finns snart en rykande färsk hållbarhetsrapport att läsa.**

- Vi har jobbat hårt och är stolta över våra klimatmål och den klimatstrategi som fastställdes under 2025. Nu finns ambitiösa mål och en tydlig plan för hur vi ska nå dem. Målen handlar om att minska våra utsläpp, både från den egna verksamheten och från hela värdekedjan. Vi arbetar aktivt i hela organisationen och inom olika funktioner för att nå hela vägen fram, säger Emma Westberg, hållbarhetsstrateg på Returpack/Pantamera.

## ETT LAGARBETE

- Vi vill tacka alla våra kunder som bidrar till minskad klimatpåverkan och som har medverkat i vår datainsamling. Vi är stolta över alla samarbeten. Under året har vi till exempel genomfört workshops med materialköpare och fått värdefulla data från många butiker om användningen av förnybar el till pantmaskiner och kompressorerna.

## I ÅR ÄR VI SÄRSKILT STOLTA ÖVER:

Att vi redan har uppnått fossilfrihet - och har nu tagit ytterligare steg genom att öka andelen emissionsfria insamlingstransporter från 2 till 6,2 procent mellan år 2024 till 2025.

Vi använder relativt lite vatten i vår verksamhet, men det behövs för att bearbeta korkmaterialet. Under året har vi tagit ett nytt vattenreningsverk i drift, som förbättrar kvaliteten, minskar tungmetaller, balanserar pH och möjliggör återanvändning.

Ett av våra klimatmål har lyfts upp som ett av våra tre prioriterade mål för 2026. Det stärker vårt arbete framåt och säkerställer att hållbarhet genomsyrar hela verksamheten.

Emma Westberg, hållbarhetsstrateg



UNDER 2025 PANTADES ÖVER 3 MILJARDER FÖRPACKNINGAR!



92% AV ALL PANT SAMLADES IN VIA LIVSMEDELSBUTIKERNA



FOTO: LUNDBERG & CO

## Här pantas MILJÖBOLLAR TILL IDROTTE

**I förra årets upplaga av Föreningskampen samlade idrottsföreningar in närmare 15 miljoner burkar och flaskor - vilket gav över 13 miljoner kronor till klubbkassorna.**

För 13:e året i rad genomfördes Föreningskampen, där Pantamera delar ut prispengar till de föreningar i vårt föreningskoncept som har pantat mest. Utöver pantintäkterna delas 20 000 kronor ut till den förening som samlat mest i hela Sverige. Dessutom vinner en förening i varje län 10 000 kronor till sin verksamhet.

### GRATTIS GLOMMENS IF!

Förra året var det den halländska föreningen Glommens IF som tog hem segern. Över 230 000 förpackningar samlades in - och panten engagerade hela bygden. Pengarna gick till barn- och ungdomsverksamheten, där de gör stor skillnad.

- Senast köpte vi innebandyklubbor och skyddsglasögon till vårt innebandylekis. Panten gör att fler kan vara med oavsett plånbok, säger Jonas Karlsson, ordförande i Glommens IF.

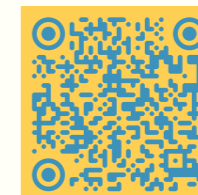
Vinsten visar att även mindre föreningar kan lyckas i tävlingen. Pant är ett enkelt och effektivt sätt för idrotts-

föreningar att stärka sin ekonomi. Som extra stöd får föreningarna även pant för sina importburkar.

- Det är spännande att se vad som händer efter panthöjningen. Vi tror och hoppas att det på sikt ger ytterligare ett tillskott till föreningarna, säger Lovisa Lannerstedt, marknadsansvarig unga på Returpack/Pantamera.

### TACK TILL ALLA!

Ett stort tack till alla på återvinningscentraler och i butiker som sköter pantmaskinerna och tar emot föreningarnas säckar med pant. Ni gör ett viktigt arbete för landets idrottsföreningar!



**Se hur det går för din förening!**

Tävlingen för 2026 är i full gång.

2024 – Klimatsmarta familjen



2023 – Pantresan i klassrummet med Ida Oh



2021 – The Talkshow med Beppe Singer



2017 – Pantprofessorn



2006 – Eddie &amp; Lisen



# PANTRESAN

## 20 ÅR AV HÅLLBAR KUNSKAP

Under två decennier har närmare 250 000 barn följt med på Pantresan – en av Sveriges mest uppskattade och långlivade skolaktiviteter inom miljöundervisning.

Pantresan startade 2006 med en tydlig vision: att tidigt väcka barns nyfikenhet och engagemang för hållbarhet – och på så sätt "vaccinera" dem med kunskap som räcker livet ut. Genom ett lekfullt, lustfyllt och konkret arbetssätt får elever lära sig om allt från pant, återvinning och energibesparing till biologisk mångfald, matsvinn och cirkulära system.

Konceptet kombinerar undervisning med roligt berättande. I en programserie med flera avsnitt får eleverna följa med på äventyr, ställa frågor och reflektera tillsammans i klassrummet. Till filmerna hör ett inspirerande arbetsmaterial med quizfrågor, diskussionsuppgifter och kreativa utmaningar som gör det enkelt för lärare att koppla innehållet till läroplanen.

Pantresan är en kunskapsresa där elever upptäcker hur vardagliga val kan göra verklig skillnad för vår planet. Genom åren har satsningen utvecklats i takt med skolans digitala vardag. I dag når materialet lärare och elever främst via pantresan.nu, där allt finns samlat och tillgängligt när som helst under terminen.

# Fika-fajten

## Gissa färg!

Fyra påståenden – alla svar är färger. Kan du lista ut vilka?

+

En blomma dyker upp tidigt på våren och lyser upp i vägrenen. En annan blomma i samma färg rycks ofta upp ur gräsmattan – men kaninerna äter gärna bladen.

+

Vilken färg ligger i mitten av regnbågens sju? Även ärg har denna färg.

+

Våra Panatamera Express-maskiner har två kulörer. Om vi blandar dem så blir det ...?

+

Vilken färg har återvinningsskylten för plastförpackningar numera? Samma färg finns underst i regnbågen.

# Psst!

## Du kikar väl in på Mina sidor ibland?

Här kan du som är kund sköta alla ärenden som handlar om pant.

**NÅGRA EXEMPEL:**

- Hämtningar. Se och hantera föregående och kommande hämtningar.
- Beställ ny utrustning.
- Håll koll på ersättningar.
- Pantautomater. Info om butikens automater och kvitton samt kontaktuppgifter om något behöver repareras.
- Butiksunik statistik. Jämför och analysera så mycket du vill.
- I Fokus. Nyheter för dig som jobbar i butik.

**HAR DU INGET KONTO?**

Gå in på [pantamera.nu](https://pantamera.nu) och följ instruktionerna.

## KONTAKTA OSS

Har du konsumentfrågor eller funderingar kring utbetalningar, pantartiklar eller pantsystemet?

**KUNDTJÄNST**

Tel: 011 – 19 19 80

E-post: [kundtjanst@returpack.se](mailto:kundtjanst@returpack.se)

**PANTHÄMTNING & TRANSPORTLEDNING**

Tel: 011 – 19 19 50

E-post: [lv@returpack.se](mailto:lv@returpack.se)

**Produktion:** Lundberg&Co

**Utgiven av:** Returpack AB

**Tipsa oss:** [nytt@pantamera.nu](mailto:nytt@pantamera.nu)